

# Besli

## ビジネスリワーク

### 成長し活躍し続けるために



- ☑ メンタルヘルスにより休職した場合、回復して復帰をしても再発するリスクが高くなってしまいます。
- ☑ 我々はこれまでの働き方を見直し、より良い働き方を見つけること、**人間的な成長を目的**としてリワークを実施。
- ☑ 単に職場復帰するだけでなく、**休む前よりも活躍できる**ように支援します！



← 一般的なリワーク →  
社会復帰だけでは再発してしまう

← **ベスリのビジネスリワーク** →  
利用前より人間成長を促す



#### ◆ リワークプログラムでできること

- 徐々に負荷(ストレス)と向き合うことにより、スモールステップで就労・復職準備を行います。
- ストレス対処法や適切な対人関係などをプログラムで学び、再発防止のためのセルフケアができるようにします。

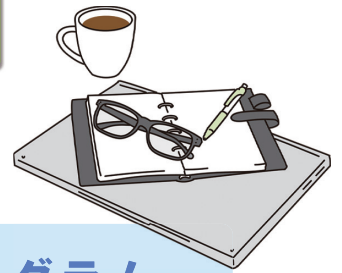
#### ◆ ベスリのリワークの特徴

- 特にビジネスシーンを想定したプログラムを実施。
- 通常のリワークよりも**短期間での職場復帰**を目指します。



# Besli

## ビジネスリワーク



### 4つの内容

## 1 集団プログラム

講座、ワーク演習、グループワークがあり、これまでの自分への気づきと新しい知識の獲得がメイン。



## 2 個別プログラム

体調の変化や再発防止策作成、個々の進捗状況のチェックの為、心理士との1on1面談を行う。



## 3 外部講師による講座



希望参加型で外部から講師を招き、実践的なプログラムを行う。

## 4 フォローアップ面談(任意)

職場復帰後に実施する個人面談

- 体調、ストレス状態、職場適応状態の確認
- 再発防止策実践の確認、問題の対処、これからの働き方の確認

### 利用までの流れ・Q&A



#### Q 利用条件はどのようなものでしょうか？

A 休職中や離職中の方(勤務中にはご利用いただけません)。体調を維持しながら継続的に参加できることが条件となります。

#### Q 利用料金はどれくらいですか？

A 福祉サービスのため前年度の収入に応じて異なります。(月額0円～最大で37,200円の範囲になります。)

#### Q どんな人が利用しますか？

A うつ病や適応障害などの精神疾患で休職中・離職中の方が主な対象者ですが、お気軽にご相談ください。

#### Q 利用期間はどのくらいですか？

A 個人の状態や理解度により異なりますが、おおよそ2～3か月で復職される方が多いです。



ベスリ・リワーク大阪



大阪府大阪市中央区博労町3丁目4番地15号500

✉ [yoyaku-osaka@besli.co.jp](mailto:yoyaku-osaka@besli.co.jp)

☎ 06-6732-8172